

## TECHNISCHES MERKBLATT

Peter Kwasny GmbH, Heilbronner Str. 96  
74831 Gundelsheim / Deutschland  
Telefon: +496269 95-0, Fax: +496269 95-80  
www.spraymax.com / www.kwasny.com / info@kwasny.de

**belton® Special**  
**Straßen- und Linien-Markierer neonrot**  
**500 ml**  
**Art. Nr. 323570**



### Produktdaten

#### **Beschreibung / Verwendungszweck**

Schnelltrocknender Speziallack zur exakten Linienmarkierung auf Oberflächen aller Art wie Asphalt, Beton, Erde, Rasen, Sand, Schnee. Ideal zur Kennzeichnung von Parkplätzen, Lagerräumen und für private Zwecke. Für alle saugenden und nicht saugenden Untergründe sowie für senkrechte Flächen.  
Sauberes Arbeiten über Kopf mit 360° - Funktion.

#### **Eigenschaften**

- Erstbenutzer-Sicherung
- Sprüh-Sicherung / verhindert ungewolltes Sprühen
- Farbkennzeichnung / an drehbarer Sprühsicherung
- Breiteres Spritzbild / durch optimiertes Ventil
- Hohe Deck- und Leuchtkraft
- Fluoreszierende Spezialpigmente
- Exakte Linienmarkierung möglich
- Schnelle Trocknung und guter Verlauf
- Flexible Sprühanwendung durch 360° C - Ventil
- Sauberes Arbeiten mit Überkopffunktion
- Besseres Handling durch Spezialsprühkappe

#### **Materialbasis**

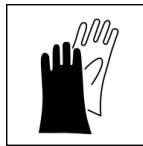
Spezielle Bindemittelkombination

## Untergrund

Asphalt, Stein, Beton, Sand, u.v.m.

## Verarbeitung

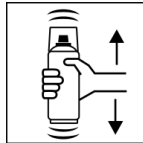
### Schutzmaßnahmen



Persönliche Schutzausrüstung tragen.  
(Handschuhe/Schutzbrille)

Nähere Hinweise siehe Sicherheitsdatenblatt.

### Schütteln



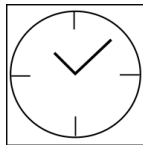
Dose 2 Minuten gründlich schütteln - vom hörbaren Anschlag der Mischkugeln an gerechnet.

### Spritzgänge



Flexible 360° C Sprühanwendung (Überkopffunktion)  
ca. 20 - 25 µm pro Spritzgang

### Trocknung



staubtrocken: nach ca. 20 Min.

griffest: nach ca. 90 Min.

durchgetrocknet: nach ca. 12 Std.

### Weiterverarbeitung

Überlackierbar mit sich selbst zu jedem Zeitpunkt und mit allen belton-Lacken.

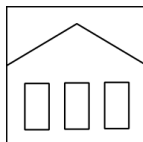
## Ergänzende Hinweise

### Wichtige Hinweise

Gutes Überkopf - Arbeiten möglich.

Auch für senkrechte Flächen, da der Lack schnell trocknet und nicht abläuft.

### Lagerstabilität



Die Dose ist aufrecht stehend, trocken und geschützt vor chemischen und mechanischen Einflüssen zwischen 15 - 25° C zu lagern und zu transportieren. Die Sicherheitshinweise auf der Dose sowie alle gesetzlichen Bestimmungen des Lagerortes sind zu beachten.

## Entsorgung



Die restentleerten Spraydosen sind als Wertstoff zu entsorgen. Dosen mit ausgehärtetem Material sind als Sonderabfall zu entsorgen.

## Anmerkung

Vor der Anwendung sind die Sicherheitshinweise stets sorgfältig zu lesen und zu beachten.

Die Inhalte in diesem Technischen Datenblatt wurden mit größter Sorgfalt erstellt und entsprechen dem heutigen Stand unserer Kenntnisse. Sie dienen dem Anwender als anwendungstechnische Information und stellen keine Garantie bestimmter Eigenschaften dar. Die Angaben sind unverbindlich und wir übernehmen keine Haftung für Ihre Richtigkeit, Genauigkeit und Vollständigkeit. Sie befreien den Anwender bei der Verarbeitung nicht, unsere Produkte auf Ihre Eignung für die beabsichtigte Verwendung eigenverantwortlich selbst zu prüfen. Auf den Produktetiketten befindliche Warnhinweise sind zu beachten. Unsere Marken und Patente sind urheberrechtlich geschützt. Alle Rechte vorbehalten. Wir behalten uns vor, die Inhalte der Informationen ohne vorherige Ankündigung zu jeder Zeit zu aktualisieren, zu ändern und zu ergänzen.